

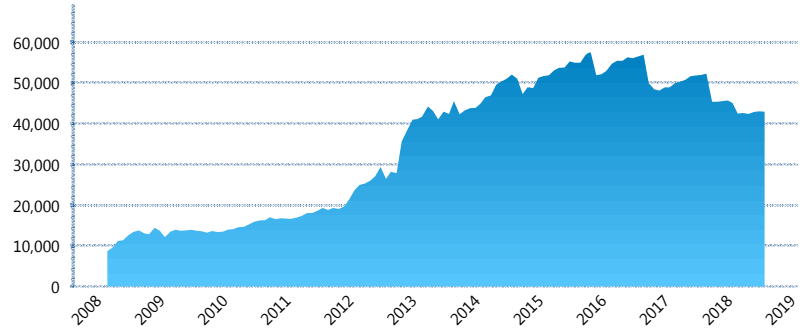
I. INFORMACIÓN FINANCIERA

I) Detalles del Fondo

Detalles del Fondo	
Razón Social	Siefore Invercap IV, S. A. de C. V.
Inicio de Operaciones	03/03/2008
Tipo de Fondo	Básica
Clave Bolsa	INVER54
Activos Administrados *	42,960
ISIN	MX54IN4N0021
Comisión Anual	1.08%
Administrador	Afore Invercap S.A. de C.V.
Director General	Ing. Eduardo José Villarreal Morales
Presidente del Consejo	César Augusto Montemayor Zambrano

Activos Administrados *

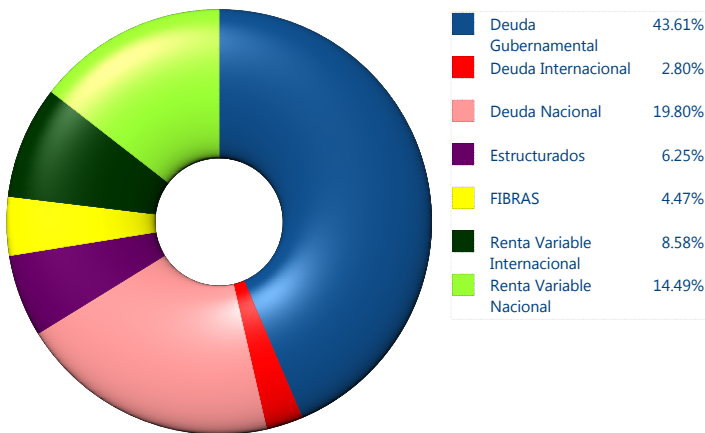
\$42,960



*Cifras en millones de pesos

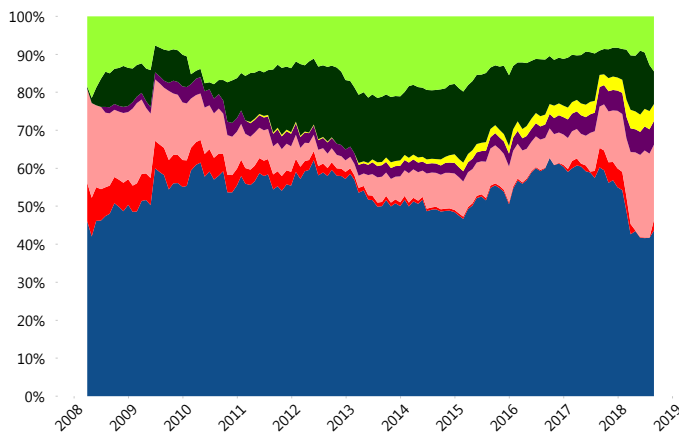
Contiene el efecto de fusiones, cortes transversales y transferencias por edad. Para mayor información consultar: <http://www.consar.gob.mx/gobmx/Aplicativo/Factsheets/EC/ECSAR.pdf>

II) Inversiones



Tipo de Instrumento		Invercap (SB4)	Sistema Básicas 4**
Renta Variable Nacional	Renta Variable Nacional	14.49%	9.84%
	Total	14.49%	9.84%
Renta Variable Internacional	Renta Variable Internacional	8.58%	17.74%
	Total	8.58%	17.74%
Mercancías	Mercancías	0.00%	0.38%
	Total	0.00%	0.38%
FIBRAS	FIBRAS	4.47%	2.87%
	Total	4.47%	2.87%
Estructurados	Estructurados	6.25%	5.77%
	Total	6.25%	5.77%
Deuda Nacional	Aerolíneas	0.00%	0.02%
	Alimentos	1.61%	0.66%
	Automotriz	0.00%	0.28%
	Banca de Desarrollo	0.33%	1.01%
	Bancario	0.44%	0.90%
	Bebidas	1.46%	0.56%
	Cemento	0.00%	0.05%
	Centros Comerciales	0.00%	0.09%
	Consumo	0.00%	0.40%
	Deuda CP	0.00%	0.01%
	Empresas Productivas del Estado	1.86%	2.35%
	Estados	0.25%	0.33%
	Europesos	3.04%	2.80%
	Grupos Industriales	0.52%	0.46%
	Infraestructura	7.36%	3.85%
	Inmobiliario	0.42%	0.14%
	OTROS	0.43%	0.89%
Papel	0.00%	0.04%	
Serv. Financieros	0.00%	0.49%	
Siderurgica	0.00%	0.01%	
Telecom	0.66%	0.95%	
Transporte	1.42%	0.61%	
Vivienda	0.03%	1.31%	
Total	19.80%	18.22%	
Deuda Internacional	Deuda Internacional	2.80%	0.77%
	Total	2.80%	0.77%
Deuda Gubernamental	BONDESD	0.00%	0.72%
	BONOS	23.05%	14.10%
	BPA182	0.00%	0.01%
	CBIC	0.00%	2.66%
	CETES	0.00%	2.37%
	REPORTO	1.61%	1.76%
	UDIBONO	18.94%	22.05%
UMS	0.00%	0.74%	
Total	43.61%	44.41%	
Total	100.00%	100.00%	

Evolución de Inversiones



**Considera las inversiones de todo el grupo de SIEFORES Básicas 4 Cifras al cierre de agosto de 2018

III) Desempeño

Rendimiento Bolsa

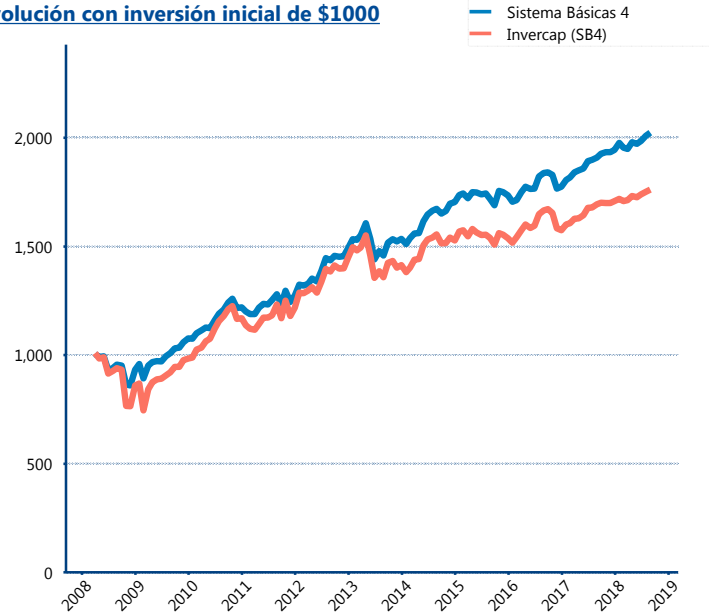
Tipo	Invercap (SB4)	Sistema Básicas 4
1 año	3.54%	5.62%
2 años	2.59%	4.71%
3 años	4.38%	5.35%
5 años	5.11%	6.55%

Indicador de Rendimiento Neto

Siefore	IRN %
Profuturo (SB4)	8.51%
SURA (SB4)	7.86%
Citibanamex (SB4)	7.34%
Coppel (SB4)	6.91%
Azteca (SB4)	6.63%
Principal (SB4)	6.51%
XXI-Banorte (SB4)	6.51%
PensionISSSTE (SB4)	6.47%
Inbursa (SB4)	5.87%
Invercap (SB4)	5.83%

Promedio Simple	6.84 %
Promedio Ponderado	7.12 %

Evolución con inversión inicial de \$1000



Construido con el precio de la Siefore registrado en la Bolsa Mexicana de Valores

IV) Medidas de sensibilidad y riesgos

Evolución del Plazo Promedio Ponderado

